



User manual

Air Purifier

HC-SWAP50



INDEX

1. Safety information	... 4
2. Product description	... 4
3. Installation guide	... 5
4. Operation	... 5
5. Cleaning and Maintenance	... 6
6. Troubleshooting	... 6
	... 6

Thank you for purchasing one of our products.

Read and follow this manual carefully before use. The product is intended for domestic use under normal conditions of use.

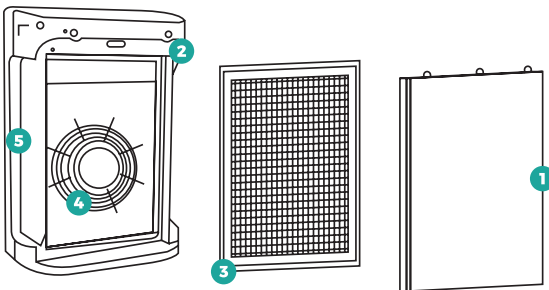
Warnings

1. Do not use the device near water. Do not touch the device with wet hands.
2. Do not use water, liquids, detergents or flammable substances to clean the device.
3. Do not cover the air intakes.
4. Do not use if the device is damaged.
5. Do not disassemble, repair or reassemble the device.
6. If you do not use the device for a long time, disconnect the power supply.
7. Do not use the device in environments subject to sudden changes in temperature.
8. In the event that the device emits strange noises or the presence of bad smells or smoke, immediately remove the power supply and contact the technical service.
9. In case of plug failure, do not use adapters, but contact the technical service.

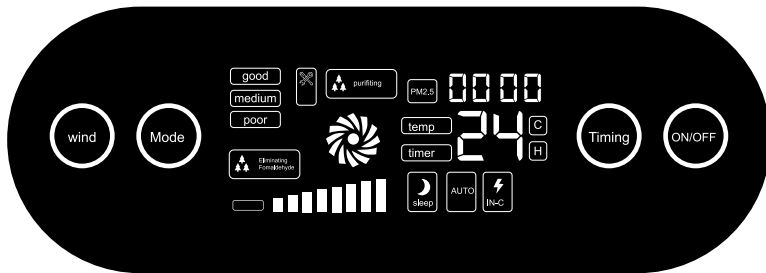
1. SAFETY INFORMATION

1. Make sure that the plug is properly connected to the electrical outlet and that the voltage complies with the indications on the label.
2. In case of damage to the wire, do not repair. Contact the technical service.
3. Make sure that the plug is connected correctly and that it is not subjected to under load or overload.
4. Place the device at least 20cm away from the wall or objects and have a space of at least 30cm for the top fan.
5. Use only original filters suitable for this device. Do not use different filters. Do not insert any object inside the device.
6. Turn off the device before cleaning or repairing.

2. PRODUCT DESCRIPTION



1	Front cover
2	Panel
3	Filter
4	Centrifugal impeller group
5	Air quality sensor



3. INSTALLATION GUIDE

First use

1. Read carefully and keep this manual for future reference.
2. Remove all packaging and clean all removable parts with a soft, dry cloth.
3. Place the device in a dry place and on a stable and horizontal surface. Make sure there is at least 20cm clearance from the wall and objects.
4. When using the device you can hear a slight sound ("ZZZ"), don't worry it's normal noise.

4. OPERATION

Plug the device into the power outlet

1. ON / OFF

Power ON: Press the On / Off button on the remote control to turn on the device. Each time the device is turned on it will start up at a default speed.

Power OFF: Press the On / Off button to turn off the device.

2. Fan speed

Select the desired fan speed by pressing the "Mode" button.

General Mode: In the presence of a large number of people, it is recommended to select the highest fan speed.

Quiet mode: low fan speed. It is the one suggested.

High Efficiency mode: it is the recommended choice when there is a high presence of dust, pollen or with a large number of people inside the room.

3. Timer setting

It is possible to select the timer from 1 to 8 hours.

4. UV sterilization

Press the ON / OFF key to turn on the display, press the Disinfect key to start UV sterilization.

(Note: The UV sterilization function is optional, it depends on the model).

5. CLEANING AND MAINTENANCE

1. Disconnect the power supply before cleaning the filter.
2. Clean the camera body: use a soft and dry cloth to clean from surface dust and stains. (Note: in case of excessive dirt use a damp cloth and wipe gently, do not use abrasive substances.)
3. Clean the vents: use a soft brush to remove dust from the vents.

6. TROUBLESHOOTING

The device is not working properly:

Check the power supply and turn the device back on.

No air comes out of the device:

Check the power supply and turn the device back on.

The device has been in operation for a long time, but the air quality has not improved:

It is possible that inside the room there is a high presence of dust or pollen. If you need to increase the fan power and leave it running for longer.

The device is making strange noises:

Make sure all packaging has been removed.

Make sure that the air vents are not obstructed by objects. Remove any obstacles.

If noises are still present, contact the technical service.

INDICE

1. Informazioni sulla sicurezza	... 10
2. Descrizione prodotto	... 10
3. Guida all'installazione	... 11
4. Funzionamento	... 11
5. Pulizia e Manutenzione	... 12
6. Risoluzione dei problemi	... 12

Grazie per aver acquistato un nostro prodotto.

Leggere e seguire attentamente questo manuale prima dell'uso. Il prodotto è destinato ad un uso domestico in normali condizioni di utilizzo.

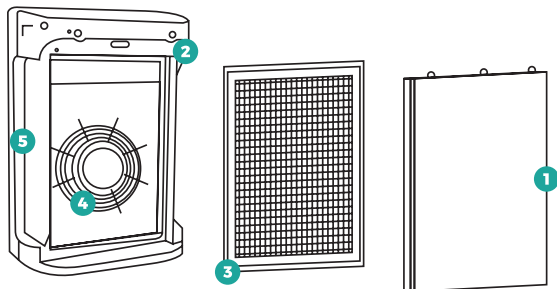
Avvertenze

1. Non usare il dispositivo nelle vicinanze di acqua. Non toccare il dispositivo con le mani bagnate.
2. Non utilizzare acqua, liquidi, detersivi o sostanze infiammabili per pulire il dispositivo.
3. Non coprire le prese d'aria.
4. Non usare nel caso il dispositivo sia danneggiato.
5. Non smontare, riparare o rimontare il dispositivo.
6. Se non si utilizza il dispositivo per molto tempo, staccare l'alimentazione.
7. Non utilizzare il dispositivo in ambienti soggetti a sbalzi di temperatura.
8. Nel caso in cui il dispositivo emetta rumori strani o presenza di cattivi odori o fumo, rimuovere immediatamente l'alimentazione e contattare il servizio tecnico.
9. In caso di guasto alla spina non usare adattatori, ma contattare il servizio tecnico.

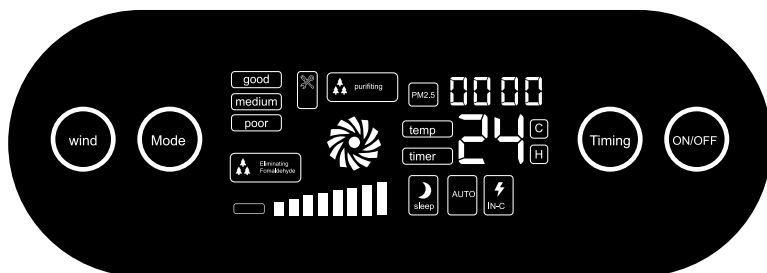
1. INFORMAZIONI SULLA SICUREZZA

1. Assicurarsi che la spina sia collegata correttamente alla presa elettrica e che il voltaggio rispetti le indicazioni presenti sulla etichetta.
2. In caso di danneggiamento del filo non riparare. Contattare il servizio tecnico.
3. Assicurarsi che la spina sia collegata correttamente e che non sia soggetta a sotto carichi o sovraccarichi.
4. Posizionare il dispositivo ad almeno 20 cm di distanza dal muro o da oggetti e che abbia uno spazio di almeno 30 cm per la ventola superiore.
5. Usare solo filtri originali e adatti a questo dispositivo. Non usare filtri diversi. Non inserire nessun oggetto all'interno del dispositivo.
6. Spegnerne il dispositivo prima di pulire o di riparare.

2. DESCRIZIONE PRODOTTO



1	Copertura frontale
2	Struttura
3	Filtro
4	Gruppo ventola
5	Sensore per la qualità dell'aria



3. GUIDA ALL'INSTALLAZIONE

Primo utilizzo

1. Leggere attentamente e conservare questo manuale per future consultazioni.
2. Rimuovere tutti gli imballaggi e pulire tutte le parti rimovibili con un panno morbido e asciutto.
3. Posizionare il dispositivo in un luogo asciutto e su di un piano stabile e orizzontale. Assicurarsi che ci siano almeno 20 cm di spazio dal muro e dagli oggetti.
4. Quando si utilizza il dispositivo è possibile sentire un leggero suono ("ZZZ"), non preoccuparsi è un rumore normale.

4. FUNZIONAMENTO

Collegare il dispositivo alla presa di corrente.

1. ON / OFF

Accensione: Premere il pulsante On/Off sul telecomando per accendere il dispositivo. Ad ogni accensione il dispositivo si avvierà ad una velocità di default.

Spegnimento: Premere il pulsante On / Off per spegnere il dispositivo.

2. Velocità ventola

Selezionare la velocità della ventola desiderata premendo il tasto "Mode".

General Mode: in presenza di un numero elevato di persone, è consigliato di selezionare la velocità della ventola più alta.

Quiet mode: velocità ventola bassa. E' quella suggerita.

High Efficiency mode: è la scelta consigliata quando è presente un'elevata presenza di polvere, polline o con un elevato numero di persone all'interno della stanza.

3. Impostazione timer

E' possibile selezionare il timer da 1 a 8 ore.

4. Sterilizzazione UV

Premere il tasto On/Off per accendere il display, premere il tasto Disinfect per avviare la sterilizzazione UV.

(Nota: La funzione sterilizzazione UV è opzionale, dipende dal modello).

5. PULIZIA E MANUTENZIONE

1. Togliere l'alimentazione prima di pulire il filtro.
2. Pulire corpo macchina: usare un panno morbido e asciutto per pulire dalla polvere e dalla macchiesuperficiali. (Nota: in caso di sporco eccessivo utilizzare un panno umido e strofinare delicatamente, non usare sostanze abrasive.)
3. Pulire prese d'aria: usare una spazzola morbida per togliere la polvere dalle prese d'aria.

6. RISOLUZIONE PROBLEMI

Il dispositivo non funziona correttamente:

Verificare l'alimentazione e riaccendere il dispositivo.

Dal dispositivo non fuori esce aria:

Verificare l'alimentazione e riaccendere il dispositivo.

Il dispositivo è in funzione da molto tempo, ma la qualità dell'aria non è migliorata:

E' possibile che all'interno della stanza ci sia un'elevata presenza di polvere o polline. Se è necessario aumentare la potenza della ventola e lasciare in funzione per più tempo.

Il dispositivo emette rumori strani:

Assicurarsi che tutti gli imballaggi siano stati rimossi.

Assicurarsi che le prese d'aria non siano ostruiti da oggetti. Rimuovere eventuali ostacoli.

Nel caso in cui i rumori siano ancora presenti, contattare il servizio tecnico.

INDICE

1. Información de seguridad	... 16
2. Descripción del producto	... 16
3. Guía de instalación	... 17
4. Operación	... 17
5. Limpieza y mantenimiento	... 18
6. Solución de problemas	... 18
	... 18

Gracias por adquirir uno de nuestros productos.

Lea y siga este manual cuidadosamente antes de usar. El producto está diseñado para uso doméstico en condiciones normales de uso.

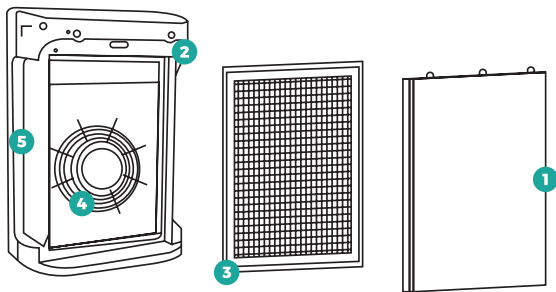
Advertencias

1. No utilice el dispositivo cerca del agua. No toque el dispositivo con las manos mojadas.
2. No utilice agua, líquidos, detergentes o sustancias inflamables para limpiar el dispositivo.
3. No cubra las entradas de aire.
4. No lo utilice si el dispositivo está dañado.
5. No desmonte, repare ni vuelva a montar el dispositivo.
6. Si no utiliza el dispositivo durante mucho tiempo, desconecte la fuente de alimentación.
7. No utilice el dispositivo en entornos sujetos a cambios bruscos de temperatura.
8. En el caso de que el dispositivo emita ruidos extraños o presencia de malos olores o humo, desconecte inmediatamente la fuente de alimentación y póngase en contacto con el servicio técnico.
9. En caso de fallo del enchufe, no utilice adaptadores, póngase en contacto con el servicio técnico.

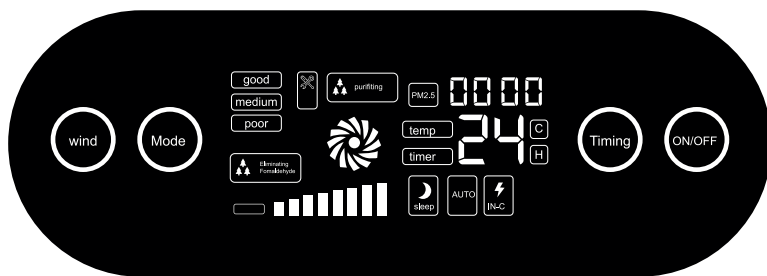
1. INFORMACIÓN DE SEGURIDAD

1. Asegúrese de que el enchufe esté correctamente conectado a la toma de corriente y que el voltaje cumpla con las indicaciones de la etiqueta.
2. En caso de daños en el cable, no repare. Póngase en contacto con el servicio técnico.
3. Asegúrese de que el enchufe esté conectado correctamente y que no esté sometido a carga o sobrecarga.
4. Coloque el dispositivo al menos a 20 cm de la pared u objetos y tenga un espacio de al menos 30 cm para el ventilador superior.
5. Utilice solo filtros originales adecuados para este dispositivo. No utilice filtros diferentes. No inserte ningún objeto dentro del dispositivo.
6. Apague el dispositivo antes de limpiarlo o repararlo.

2. DESCRIPCIÓN DEL PRODUCTO



1	Portada
2	Estructura
3	Filtro
4	Grupo ventilador
5	Sensor de calidad del aire



3. GUÍA DE INSTALACIÓN

Primer uso

1. Lea atentamente y conserve este manual para futuras consultas.
2. Retire todo el embalaje y limpie todas las piezas extraíbles con un paño suave y seco.
3. Coloque el dispositivo en un lugar seco y sobre una superficie estable y horizontal. Asegúrese de que haya al menos 20 cm de espacio libre entre la pared y los objetos.
4. Al usar el dispositivo, puede escuchar un ligero sonido ("ZZZ"), no se preocupe, es un ruido normal.

4. OPERACIÓN

Conecte el dispositivo a la toma de corriente.

1. ON / OFF

Encendido: presione el botón de On / Off del control remoto para encender el dispositivo. Cada vez que se enciende el dispositivo, se iniciará a la velocidad predeterminada.

Apagar: presione el botón de On/Off para apagar el dispositivo.

2. Velocidad del ventilador

Seleccione la velocidad del ventilador deseada presionando el botón "Mode".

Modo general: en presencia de un gran número de personas, se recomienda seleccionar la velocidad máxima del ventilador.

Modo silencioso: velocidad baja del ventilador. Es el sugerido.

Modo de Alta Eficiencia: es la opción recomendada cuando hay una alta presencia de polvo, polen o con una gran cantidad de personas dentro de la habitación.

3. Ajuste del temporizador

Es posible seleccionar el temporizador de 1 a 8 horas.

4. Esterilización UV

Presione la tecla On / Off para encender la pantalla, presione la tecla Desinfect para iniciar la esterilización UV.

(Nota: La función de esterilización UV es opcional, depende del modelo).

5. LIMPIEZA Y MANTENIMIENTO

1. Desconecte la fuente de alimentación antes de limpiar el filtro.
2. Limpie el cuerpo de la cámara: utilice un paño suave y seco para limpiar el polvo y las manchas de la superficie. (Nota: en caso de suciedad excesiva utilice un paño húmedo y limpie suavemente, no utilice sustancias abrasivas).
3. Limpiar las tomas de aire: utilice un cepillo suave para eliminar el polvo de las tomas de aire.

6. SOLUCIÓN DE PROBLEMAS

El dispositivo no funciona correctamente:

Compruebe la fuente de alimentación y vuelva a encender el dispositivo.

No sale aire del dispositivo:

Compruebe la fuente de alimentación y vuelva a encender el dispositivo.

El dispositivo ha estado en funcionamiento durante mucho tiempo, pero la calidad del aire no ha mejorado:

Es posible que dentro de la habitación haya una alta presencia de polvo o polen. Si necesita aumentar la potencia del ventilador y dejarlo funcionando durante más tiempo.

El dispositivo emite ruidos extraños:

Asegúrese de que se haya quitado todo el embalaje.

Asegúrese de que los orificios de ventilación no estén obstruidos por objetos. Elimina cualquier obstáculo.

Si todavía hay ruidos, póngase en contacto con el servicio técnico.

For any information and product updates
> visit our website www.machpower.it

Mach Power® is a registered trademark
All rights reserved